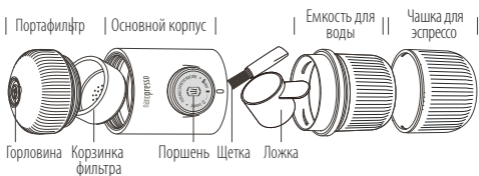




WACACO nanopresso

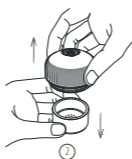
RU справочное руководство

ИНСТРУКЦИЯ

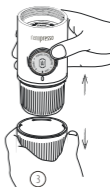




1
Открутите выпускную головку.



2
Извлеките корзинку фильтра.



3
При необходимости отстегните чашки.
⚠ Не снимайте чашку с чашки, если резервуар для воды заполнен горячей водой.



4
Открутите емкость для воды.



5
Достаньте ложку и щетку из емкости для воды.



6
Наполните ложку молотым кофе тонкого помола (8 г)



7
Установите корзинку фильтра на верхнюю часть черпака.



8
Переместите все кофе назад в корзинку фильтра. Плотно утрамбуйте обратной стороной ложки и очистите края.



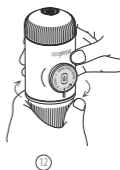
9
Установите корзинку фильтра на верхнюю часть чашки.



10
Плотно закрутите выпускную оловку на основной корпус.



11
Добавьте кипяток в емкость для воды.
⚠ Установите емкость для воды на ровную и устойчивую поверхность, чтобы наполнить ее.



12
Плотно закрутите основной корпус на емкость для воды.
⚠ Остерегайтесь ожогов.



13
Разблокируйте поршень из его положения, повернув его.



14
Возьмите Nanopresso двумя руками, как показано выше. Начинайте накачивать, держа над чашкой.



При первых 8 нажатиях создается давление. Накачивайте медленно, пока не выйдет весь кофе.

ОЧИСТКА

Важно заботиться о кофе-машине и регулярно ее чистить. При должном уходе Nanopresso прослужит Вам многие годы. Después de cada uso, limpie las áreas sombreadas bajo agua corriente. Deben secar las piezas por separado.

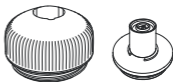
После каждого использования промывайте заштрихованные области проточной водой. Сушите все части отдельно.



- Время от времени (через каждые 20 порций) проводите глубокую очистку портафильтра и частей горловины. Вымойте все ее части горячей водой с помощью прилагающейся щетки.



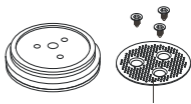
① Отстегните горловину.



② Раскрутите горловину.



- Раз в полгода (300 порций) необходимо чистить сетку фильтра и поверхность под ним.



Фильтрующая сетка



Не мойте части Nanopresso в посудомоечной машине.