

rombica

## РУКОВОДСТВО ПОЛЬЗОВАТЕЛЯ

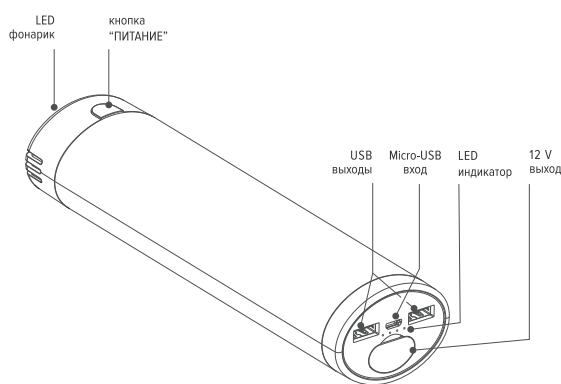
Благодарим Вас за покупку изделия. Перед эксплуатацией устройства прочтите это руководство и сохраните его для использования в дальнейшем

### ПОРТАТИВНОЕ ПУСКО-ЗАРЯДНОЕ УСТРОЙСТВО

AJS-B250 / Auto B250



## ОБЩИЕ СВЕДЕНИЯ



## СПЕЦИФИКАЦИЯ

ТИП АККУМУЛЯТОРА	Литий-ионный (Li-Ion)
ЕМКОСТЬ	12 000 мАч / 3.7В
ВХОД	Micro-USB 5В / 2А
ВЫХОДЫ	USB*2 5В / 2.1А
ВЫХОД ДЛЯ ЗАПУСКА АВТОМОБИЛЯ	12В, 250А (3-5 сек.)
РАЗМЕРЫ	205 x 56 x 43 мм
ВЕС	540±10 г
КОМПЛЕКТАЦИЯ	Устройство, микро-USB кабель (для зарядки устройства), силовой кабель с клещами для запуска автомобиля

## ГАРАНТИЯ

Срок гарантии 12 месяцев. На комплектующие гарантия не распространяется

ТЕХНИЧЕСКИЕ ХАРАКТЕРИСТИКИ И ВНЕШНИЙ ВИД МОГУТ БЫТЬ ИЗМЕНЕНЫ БЕЗ ПРЕДВАРИТЕЛЬНОГО УВЕДОМЛЕНИЯ

## ИСПОЛЬЗОВАНИЕ АККУМУЛЯТОРА

### ВКЛЮЧЕНИЕ:

Аккумулятор начнет заряжать персональное устройство автоматически при его подключении\*

### ОТКЛЮЧЕНИЕ:

При отсутствии нагрузки аккумулятор автоматически отключится. В целях безопасности USB порты и LED фонарь будут выключены во время и после запуска автомобиля автоматически. Для включения USB портов и фонаря, необходимо нажать на кнопку «ПИТАНИЕ»

\* НЕОБХОДИМО НАЛИЧИЕ НАГРУЗКИ

Если подключаемое устройство находится в глубоком разряде – включение аккумулятора не гарантируется

## ЗАРЯДКА АККУМУЛЯТОРА

1. Подключите комплектный USB кабель к микро-USB входу аккумулятора. Другой конец комплектного USB кабеля подсоедините к USB разъему персонального компьютера, либо к зарядному устройству «USB-сеть» (зарядное устройство в комплект не входит)
2. LED индикаторы будут мигать в процессе зарядки. Когда LED индикаторы начнут гореть непрерывно – зарядка окончена

Рекомендуем заряжать аккумулятор от зарядного устройства с характеристиками не ниже 5V/2.1A

## ЗАРЯДКА УСТРОЙСТВ ОТ АККУМУЛЯТОРА

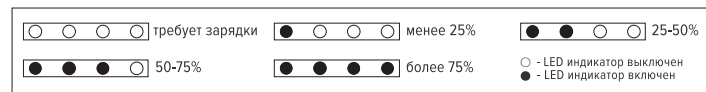
1. Используйте оригинальный USB кабель от вашего устройства или воспользуйтесь комплектным USB кабелем\*
2. Подключите один конец USB кабеля к одному из USB разъемов аккумулятора \*\*, а второй к разъему персонального устройства
3. После зарядки отключите персональное устройство

\* перед использованием комплектного USB кабеля убедитесь в его совместимости с вашим персональным устройством

\*\* При необходимости подключите дополнительное устройство к свободному USB разъему аккумулятора

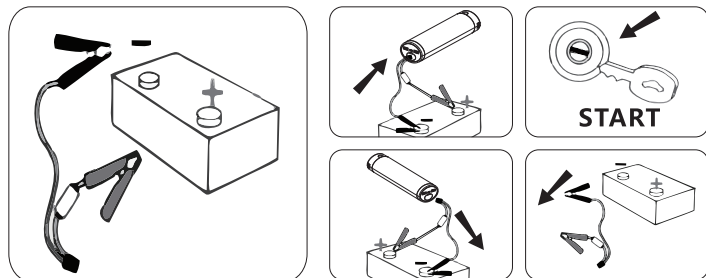
## УРОВЕНЬ ЗАРЯДА АККУМУЛЯТОРА И ИСПОЛЬЗОВАНИЕ ФОНАРИКА

Нажмите и держите 3 секунды кнопку «ПИТАНИЕ» для включения фонарика. Повторное 3-ох секундное нажатие выключит фонарик. Дважды быстро нажмите кнопку «ПИТАНИЕ» для включения сигнала SOS. Нажмите и держите 3 секунды кнопку питания для включения сигнала SOS. Нажмите кнопку питания чтобы проверить уровень заряда. В процессе зарядки аккумулятора и зарядки персональных устройств от аккумулятора LED индикаторы отображают состояние заряда:



## ЗАПУСК АВТОМОБИЛЯ

Убедитесь, что устройство заряжено не менее, чем на 50-75%. Соедините красный зажим с «плюсом» аккумулятора, черный - с «минусом». Подключите провод к зарядному устройству. Включите зажигание. После запуска автомобиля сразу же отсоедините провод от устройства и снимите зажимы с аккумулятора



## ВОЗМОЖНЫЕ НЕИСПРАВНОСТИ

### ПРИЧИНА

После попытки запуска автомобиля, Auto B250 не включается, не работает индикатор заряда, фонарь не включается.

### УСТРАНЕНИЕ

Возможно во время попытки автомобиля, максимальный ток превысил 250А, что привело к срабатыванию защиты устройства. Рекомендуется подключить устройство к зарядному устройству (источник питания с USB выходом, с характеристиками не ниже 5В/1А) и подождать не менее 2 минут, начнется процесс зарядки аккумулятора и блокировка работы устройства будет отключена

### ПРИЧИНА

Попытка завести автомобиль не увенчалась успехом, несколько попыток ни позволили запустить двигатель

### УСТРАНЕНИЕ

#### Ответ 1:

Максимальная мощность и выходной ток доступны только при максимальном заряде устройства. Рекомендуется до начала запуска автомобиля полностью зарядить устройство (все 4 индикатора уровня заряда должны гореть). Для зарядки используйте блок питания с USB выходом (или портативный аккумулятор, или автомобильное зарядное устройство) с характеристиками не ниже 5V/2.1A

Если устройство разряжено, зарядите его полностью. Полное время заряда может занимать от 2 до 5 часов, в зависимости от мощности блока питания и уровня разряда устройства

#### Ответ 2:

Возможно ваш автомобиль нуждается в более мощном устройстве запуска, и 250А не достаточно для вашего автомобиля.

Либо аккумулятор установленный в вашем автомобиле имеет существенные проблемы в работе (изношен, глубокий разряд и т.д.)

## ИНСТРУКЦИИ ПО ТЕХНИКЕ БЕЗОПАСНОСТИ

1. Полное время заряда может занимать от 2 до 5 часов, в зависимости от мощности блока питания и уровня разряда устройства. Новый аккумулятор требует 2-3 цикла полного заряда-разряда для достижения максимальной емкости
2. Перед подзарядкой аккумулятора убедитесь, что напряжение питания составляет 5В. Рекомендуемый адаптер питания 5V/2.1A
3. Если устройство не используется в течение длительного времени, заряжайте его один раз в месяц после проверки состояния аккумулятора
4. Стандартный ресурс аккумулятора составляет 500 циклов заряда-разряда. После превышения 500 циклов эффективная емкость аккумулятора может снижаться
5. Убедитесь, что вы используете стандартный кабель соответствующей спецификации. Если подключаемое к аккумулятору устройство заряжается с помощью кабеля отличного от микро-USB / mini-USB и не является оригинальным кабелем, произведенным той же компанией, что и подключаемое устройство – перед подключением этого кабеля к аккумулятору убедитесь в его работоспособности с помощью зарядного устройства «USB-сеть». Использование не соответствующего кабеля может привести к повреждению устройства
6. При отключении USB-кабеля никогда не тяните за шнур, держитесь за штекер
7. Не храните и не заряжайте аккумулятор рядом с источниками тепла и легковоспламеняющимися предметами, при повышенной или пониженной температуре. Зарядка может производиться только под наблюдением взрослого. Рекомендуется использовать устройство при температуре от 5 до 35 °C
8. Не подвержайте аккумулятор ударам и механическим воздействиям. Не пытайтесь самостоятельно разбирать, ремонтировать и модифицировать устройство. Любые изменения в его конструкции влекут за собой прекращение действия гарантии производителя. Если устройству требуется обслуживание, обратитесь в сервисный центр
9. Аккумулятор следует защищать от сырости, дождя, пыли и грязи. Не допускайте попадания влаги в устройство, не погружайте его в жидкость
10. Нельзя подвергать аккумулятор продолжительному воздействию прямых солнечных лучей (на приборной панели автомобиля, на подоконнике и т.д.)
11. Храните устройство в недоступном для детей месте. Не касайтесь и не облизывайте устройство, это может привести к повреждению или взрыву устройства. Данное устройство не должно использоваться маленькими детьми или лицами с ограниченными возможностями без наблюдения ответственного лица, гарантирующего безопасное использование устройства. Следите за маленькими детьми, чтобы они не играли с устройством
12. Не вставляйте посторонние предметы в USB разъемы, не допускайте соприкосновения аккумулятора с металлическими предметами, это может вызвать замыкание контактов аккумулятора и привести к нарушению его работы
13. Используйте для очистки сухую мягкую безворсовую ткань. Запрещается использовать для этой цели какие-либо моющие или чистящие жидкости
14. Не заряжайте при помощи аккумулятора устройства, не предназначенные для зарядки от USB-порта и неподходящие по характеристикам
15. При возникновении короткого замыкания аккумулятор автоматически отключится. Отсоедините от аккумулятора все устройства и подключите повторно
16. Аккумулятор не предназначен для использования в коммерческих целях



Не утилизируйте электрические устройства в неосортированные городские отходы, используйте отдельные пункты сбора отходов. Обратитесь к местным органам власти за информацией, касающейся доступных систем сбора отходов. Если электронные устройства выбрасываются на городскую свалку, вредные вещества могут попасть в подземные воды и в пищевую цепь, нанося вред здоровью и благополучию